

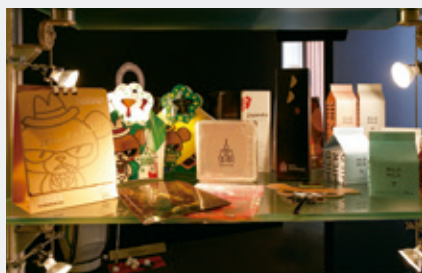
07

株式会社 シロトリ

企画デザイン、パッケージ印刷、一般商業印刷、紙器加工、グッズ制作



高い付加価値を育む、オンリーワンの
パッケージを一貫体制でサポート。



本社 香川県東かがわ市伊座 798-2
TEL 0879-25-4381
FAX 0879-24-1681
<http://www.shirotori.jp/>

設立 1972年8月
資本金 5000万円(2021年11月現在)
従業員数 70名(2021年11月現在)

モノ・サービスのこと

あらゆるパッケージの製造やサービスをトータルでカバー。自社工場に充実した設備を備え、デザインから製版、印刷、紙器加工、品質管理、納品まで一貫体制でサポートしています。近年多様化するさまざまなニーズにも柔軟に対応し、オンリーワンのモノづくりを通じた高い付加価値の確保も同社の特長です。

職場のこと

工場では主に男性スタッフが従事。事務や企画・製版といった仕事では、大勢の女性スタッフが活躍しています。どの業務でも同社独自の技術が求められるため、就業の際に必要なスキルは不要。OJTで育成を図ります。社員研修旅行も定期的を実施。社内公募アイデア表彰や社員表彰など、ユニークな福利厚生も充実しています。

ヒトのこと



製造部 印刷課
機械オペレーター
佐藤 武士 さん

ゼロからのスタートながら
丁寧なレクチャーを受け成長。

他業種からの転職で「シロトリ」に入社しました。それまで印刷の知識はまったくありませんでしたが、先輩の皆さんから機械操作などを日々ご指導いただき、スムーズに技術を身につけることができました。入社して今年で6年目を迎えますが、自分が製造に携わった商品をお店で見かけると、今もやりがいと責任を感じます。これからも妥協しない丁寧な製品づくりを目指し、一つ一つの技術をしっかりと磨いていきます。

憧れた世界へ入社。
難しい仕事ほど高まる充実感!

オンリーワンのものづくりに憧れ、どうしても「シロトリ」で働きたいという気持ちが高まり転職しました。入社してしばらくは先輩からご指導をいただくことばかりでしたが、お陰様で今では複数の機械を扱えるようになりました。憧れて入社したためにやり甲斐を感じる瞬間はたくさんありますが、難しい仕事に取り組んでいる時に一番強く感じます。今後はお世話になった先輩への恩返しのため、後輩のサポートにも力を注ぎます。



製造部 紙器課
機械オペレーター
鶴澤 進 さん

企業から
未来へ輝くヒトへ

地域を活性させながら、創業70周年に向けて躍進!

当社は創業以来、地元を中心に活動を行ってきました。地域の若者が社会を学ぶきっかけになればと、工場見学やインターンシップなども予定しております。また、SDGsへの取り組みにも力を注ぎ、2010年には地球環境に優しい製品づくりとして「FSC®森林認証」も取得。抗菌・抗ウイルス印刷など新技術の開発も積極的に推進しています。

企画部 次長 橋本 博

